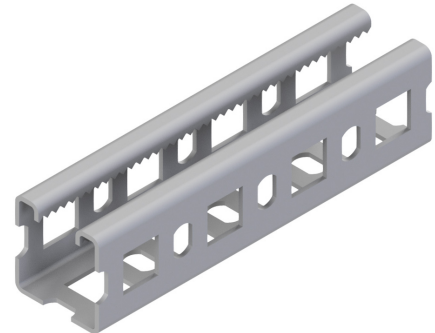


## Systemschiene verzahnt SS

## E30/E90



### Systemschiene verzahnt 25x50mm

| Artikelnummer | Abmessung       | Stück / VPE |
|---------------|-----------------|-------------|
| 433931        | SS 25x50x200mm  | 1           |
| 433933        | SS 25x50x300mm  | 1           |
| 433935        | SS 25x50x400mm  | 1           |
| 433851        | SS 25x50x500mm  | 1           |
| 433937        | SS 25x50x600mm  | 1           |
| 452607        | SS 25x50x700mm  | 1           |
| 433941        | SS 25x50x800mm  | 1           |
| 433943        | SS 25x50x1000mm | 1           |
| 433947        | SS 25x50x1500mm | 1           |
| 433951        | SS 25x50x2000mm | 1           |
| 433955        | SS 25x50x3000mm | 1           |

Material: Stahl galvanisch verzinkt

### Systemschiene verzahnt 50x50mm

| Artikelnummer | Abmessung       | Stück / VPE |
|---------------|-----------------|-------------|
| 435071        | SS 50x50x200mm  | 1           |
| 452491        | SS 50x50x300mm  | 1           |
| 442185        | SS 50x50x400mm  | 1           |
| 449437        | SS 50x50x500mm  | 1           |
| 443021        | SS 50x50x600mm  | 1           |
| 439001        | SS 50x50x700mm  | 1           |
| 450117        | SS 50x50x800mm  | 1           |
| 449439        | SS 50x50x1000mm | 1           |
| 434897        | SS 50x50x1500mm | 1           |
| 434629        | SS 50x50x2000mm | 1           |
| 434963        | SS 50x50x3000mm | 1           |



NAGELfixss



SAN 8/10 GS



MMS-S 7,5x80 + U-Scheibe



MMS-MS 7,5x45

| Artikelnummer | Typ         | Untergrund | Stück / VPE |
|---------------|-------------|------------|-------------|
| 442279        | NAGELfixss  | Beton      | 100         |
| 434209        | SAN 8/10 GS | Beton      | 50          |

| Artikelnummer | Typ           | Untergrund   | Stück / VPE |
|---------------|---------------|--------------|-------------|
| 434591        | MMS-S 7,5x80  | Beton/Ziegel | 50          |
| 432905        | MMS-MS 7,5x45 | Beton/Ziegel | 100         |



Dank Verzahnung gleitsicher - keine Sicherung (Gleitmutter) der Bügelschellen bei horizontaler Kabelführung notwendig. Achtung: Mindestens 2 Dübel pro Systemschiene (max. Abstand 250mm zwischen den Dübeln).